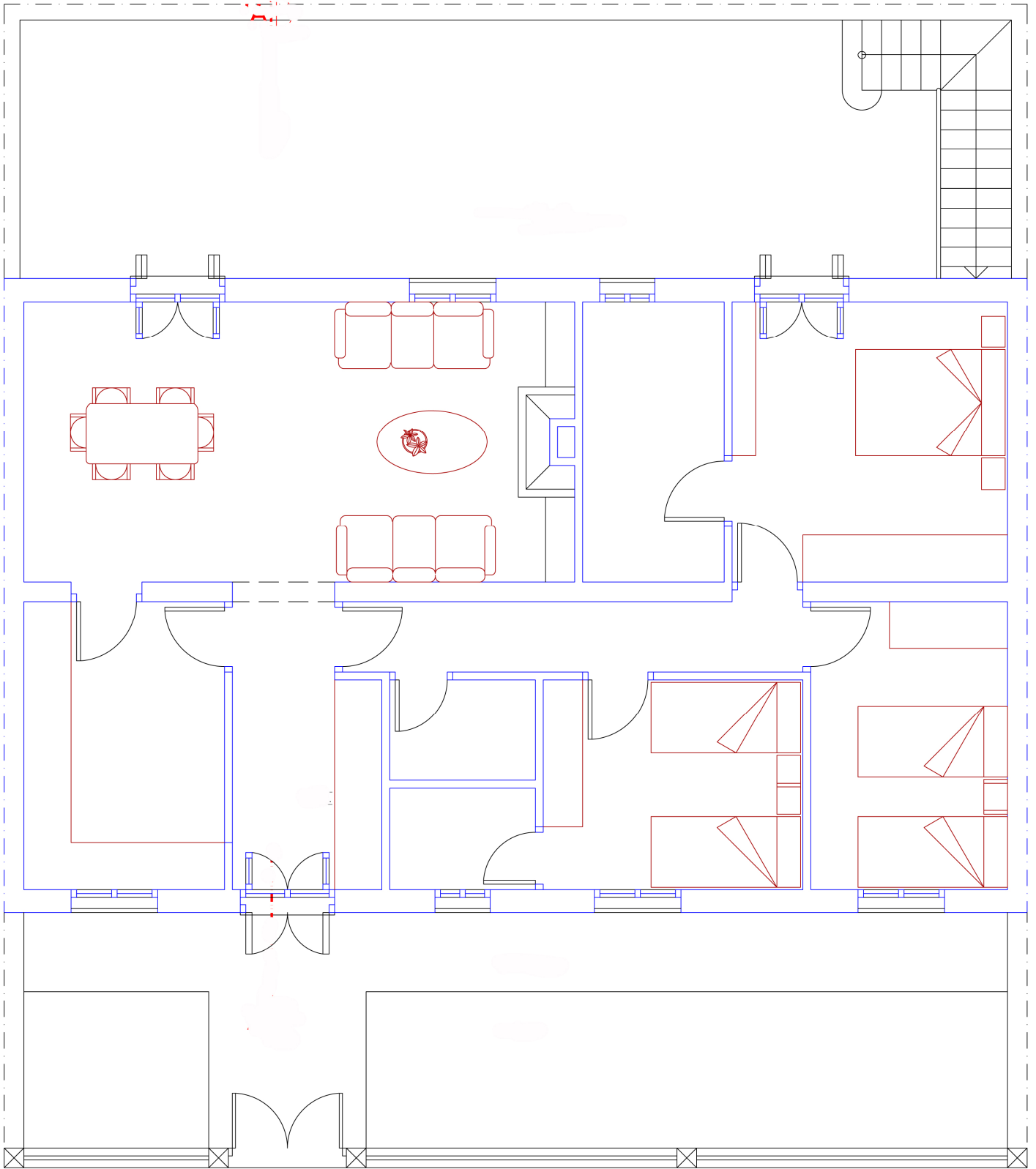


**TEMA 2: INSTALACIONES DOMÉSTICAS**

**TRABAJO EN PAREJA:**

- Situar los circuitos correspondientes en el plano según criterio del alumno, dejando claro a qué circuito pertenece cada símbolo.
- Colocar una leyenda con los distintos circuitos y símbolos utilizados.
- Colocar el cuadro general de distribución donde corresponda en la vivienda.
- Realizar un dibujo del cuadro general de distribución en una página, explicando lo que debe haber en su interior.
- Todo ello se hará sobre plano que se encuentra a continuación, utilizando el sentido común con respecto al mobiliario dibujado en él.



PLANTA DE DISTRIBUCIÓN